

## 9. ПЕРЕЧЕНЬ ДЕТАЛЕЙ

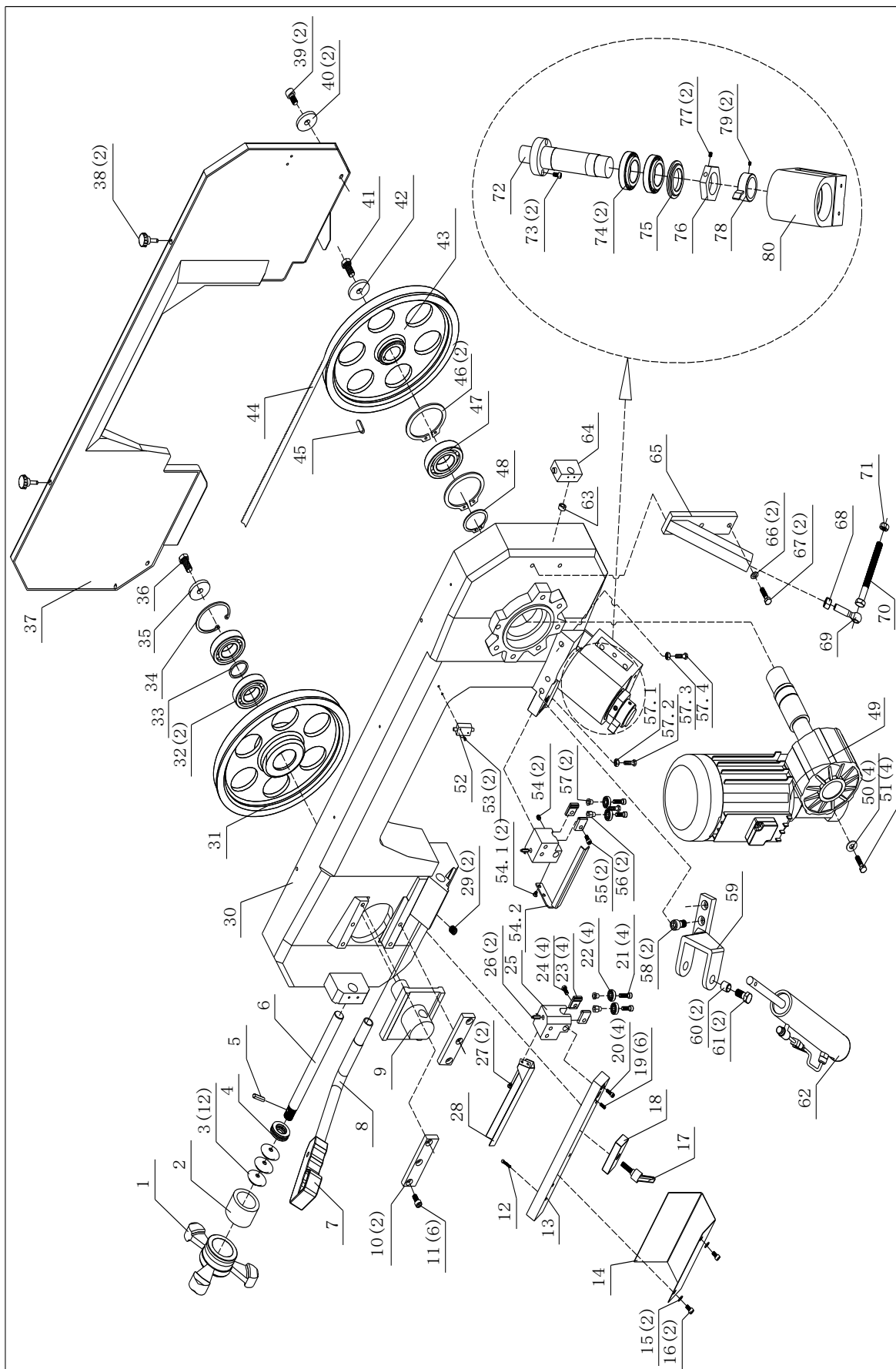
Номер	Наименование	Кол-во	Номер	Наименование	Кол-во
1	Тиски с маховиком	1	42	Шайба	1
2	Втулка	1	43	Привод с маховиком	1
3	Пружина 40x20.5x2	12	44	Лезвие	1
4	Направляющий винт АХК2035	1	45	Шпилька 10X20	1
5	Шпилька 8X35	1	46	Манжета 40	2
6	Вал, работающий на растяжение	1	47	Подшипник 608-2Z	1
7	Микровыключатель	1	48	Манжета 25	1
8	Шток	1	49	Двигатель и коробка редуктора	1
9	Каретка	1	50	Шайба 10	4
10	Регулировочный клин	2	51	Болт М10Х25	4
11	Болт М8Х16	6	52	Основа для трубопроводной арматуры	2
12	Болт М6Х10	1	53	Болт М4Х25	2
13	Направляющее плечо лезвия	1	54	Шестигранный болт с головкой М8Х10	2
14	Предохранительное устройство лезвия	1	54.1	Винт с головкой М6Х10	2
15	Шайба 6	2	54.2	Предохранительное устройство, заднее лезвие - направляющая	1
16	Болт М6Х10	2	55	Болт М8Х10	2
17	Фиксирующий рычаг	1	56	Эксцентриковая втулка направляющей лезвия	2
18	Нажимная колодка	1	57	Эксцентриковая втулка направляющей лезвия	2
19	Шестигранный болт с головкой М6Х30	2	57.1	Гайка М8	1
20	Болт М8Х25	4	57.2	Болт М8Х30	1
21	Болт М6Х30	4	57.3	Гайка М8	1
22	Втулка 608-2Z	4	57.4	Болт М8х25	1
23	Направляющий блок лезвия	4	58	Болт М10Х20	2
24	Болт М8Х14	4	59	Основа для крепления гидравлического цилиндра(1)	1
25	Задняя регулировочная опора	1	60	Втулка	2
26	Арматура трубопровода	2	61	Болт М12Х25	2
27	Шестигранный винт с головкой и граненым отверстием М5Х8	2	62	Гидравлический цилиндр	1
28	Предохранительное устройство, переднее лезвие-направляющая	1	63	Шайба	1

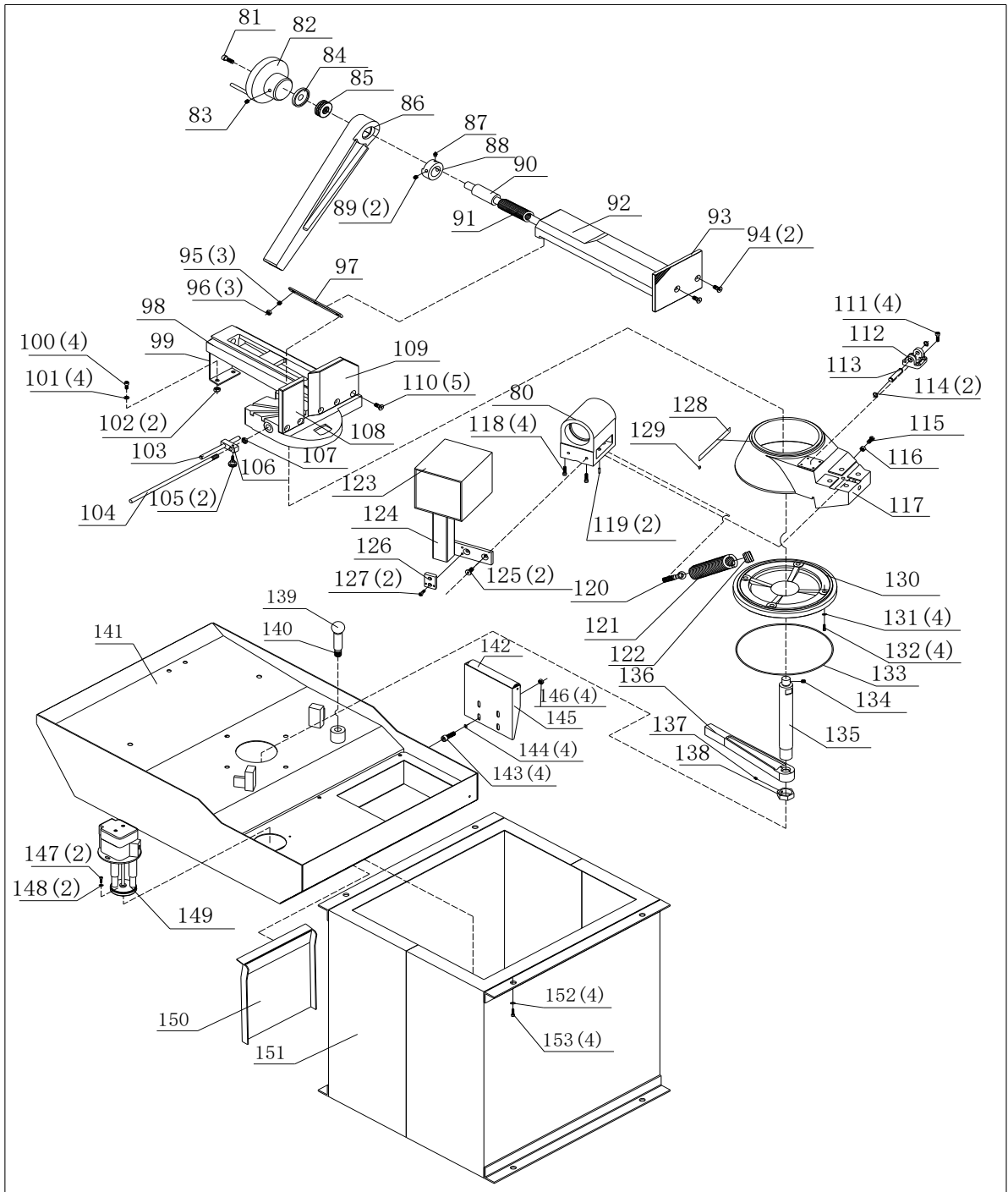
29	Болт М10Х10	2	64	Электромагнитный выключатель	1
30	Рама	1	65	Основа для фиксации пружины	1
31	Промежуточная передача	1	66	Шайба 8	2
32	Подшипник 627-2Z	2	67	Болт	2
33	Втулка подшипника	1	68	Гайка М10	1
34	Манжета 72	1	69	Болт с проушиной М12Х50	1
35	Шайба	1	70	Болт М10Х120	1
36	Болт М12Х25	1	71	Гайка М12	1
37	Крышка лезвия	1	72	Ротор	1
38	Болт М6Х12	2	73	Болт М6Х20	2
39	Болт М6Х10	2	74	Подшипник 32008	2
40	Шайба 6	2	75	Пылезащитная крышка	1
41	Болт М10Х25	1	76	Гайка	1

Номер	Наименование	Кол-во	Номер	Наименование	Кол-во
77	Болт М8Х10	2	116	Гайка М8	1
78	Ограничитель хода	1	117	Вращающееся плечо	1
79	Болт М6Х8	2	118	Болт М10Х30	4
80	Основа для фиксации ротора	1	119	Колонна 8Х30	2
81	Болт М8Х25	1	120	Болт с проушиной М12Х50	1
82	Маховик Ф150ХФ18	1	121	Пружина	1
83	Затягивающий болт М6Х10	1	122	Leptosira	1
84	Концевой корпус	1	123	Блок управления	1
85	Направляющий винт АХК3047	1	124	Опорный кронштейн блока управления	1
86	Рычаг с маховиком	1	125	Болт М8Х20	2
87	Масленка 6	1	126	Опорный подшипник	1
88	Блок затяжки	1	127	Болт М5Х16	2
89	Болт М8Х10	2	128	Шкала на тисках	1
90	Направляющий винт	1	129	Стрелка	1
91	Пружина	1	130	Фиксирующая основа	1
92	Верхние тиски	1	131	Шайба	4
93	Пластина тисков	1	132	Болт М10Х25	4
94	Болт М8Х20	2	133	Кольцо 3.55 x 288	1
95	Болт М8Х25	3	134	Болт М6Х10	1
96	Гайка 8	3	135	Осевое соединение	1
97	Клиновья пластина	1	136	Рычаг	1
98	Нижние тиски	1	137	Гайка	1
99	Опорная пластина	1	138	Установочный винт	1
100	Болт М8Х16	4	139	Сферическая ручка М10Х32	1
101	Шайба 8	4	140	Вал	1
102	Гайка М8	2	141	Поддон для охлаждающей	1

				жидкости и стружки	
103	Упор вала	1	142	Поворотное плечо в сборе	1
104	Упор штока	1	143	Болт М58Х20	4
105	Ручка М8Х16	2	144	Шайба 8	4
106	Ограничитель хода	1	145	Опора	1
107	Гайка М16	1	146	Гайка	4
108	Пластина тисков	1	147	Болт М6Х12	2
109	Пластина тисков	1	148	Шайба 6	2
110	Болт М8Х20	5	149	Насос	1
111	Болт М6Х20	4	150	Пластина	1
112	Основа для фиксации гидравлического цилиндра (2)	1	151	Основа	1
113	Фиксатор	1	152	Шайба 10	4
114	Шайба 10	2	153	Болт М10Х20	4
115	Болт М8Х40	1			

# 10. ЧЕРТЕЖ





# 11. ЭЛЕКТРИЧЕСКАЯ СХЕМА

